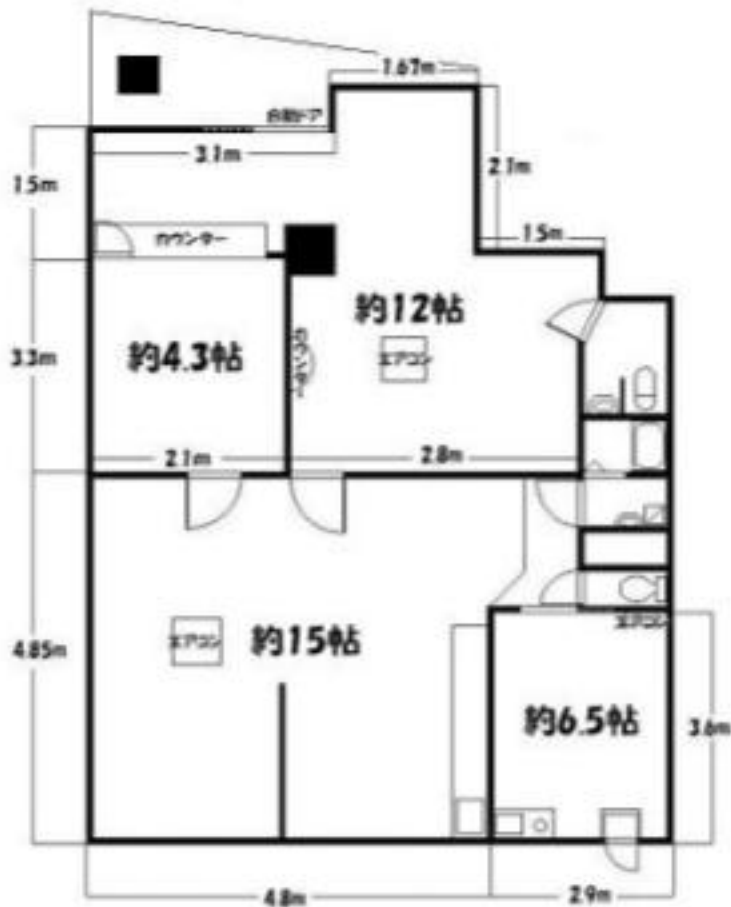


物件概要

種目	貸店舗	物件所在地	右京区太秦森ヶ西町13-10	
交通	JR山陰線	最寄駅	花園	バス太秦映画村前停 徒歩2分
建物名	コーポとも *		築年月 昭和58年7月	
構造	RC造	3階建	1階部分	専有面積 約70.00㎡
4413-*	火災保険加入要 保証会社加入要 契約書作成手数料: ¥10,500 更新事務手数料: ¥10,500			

賃貸条件	賃料	20万円	保証金	100万円
	駐車場	無 (
	管理費等	込		



専有面積：約70㎡

